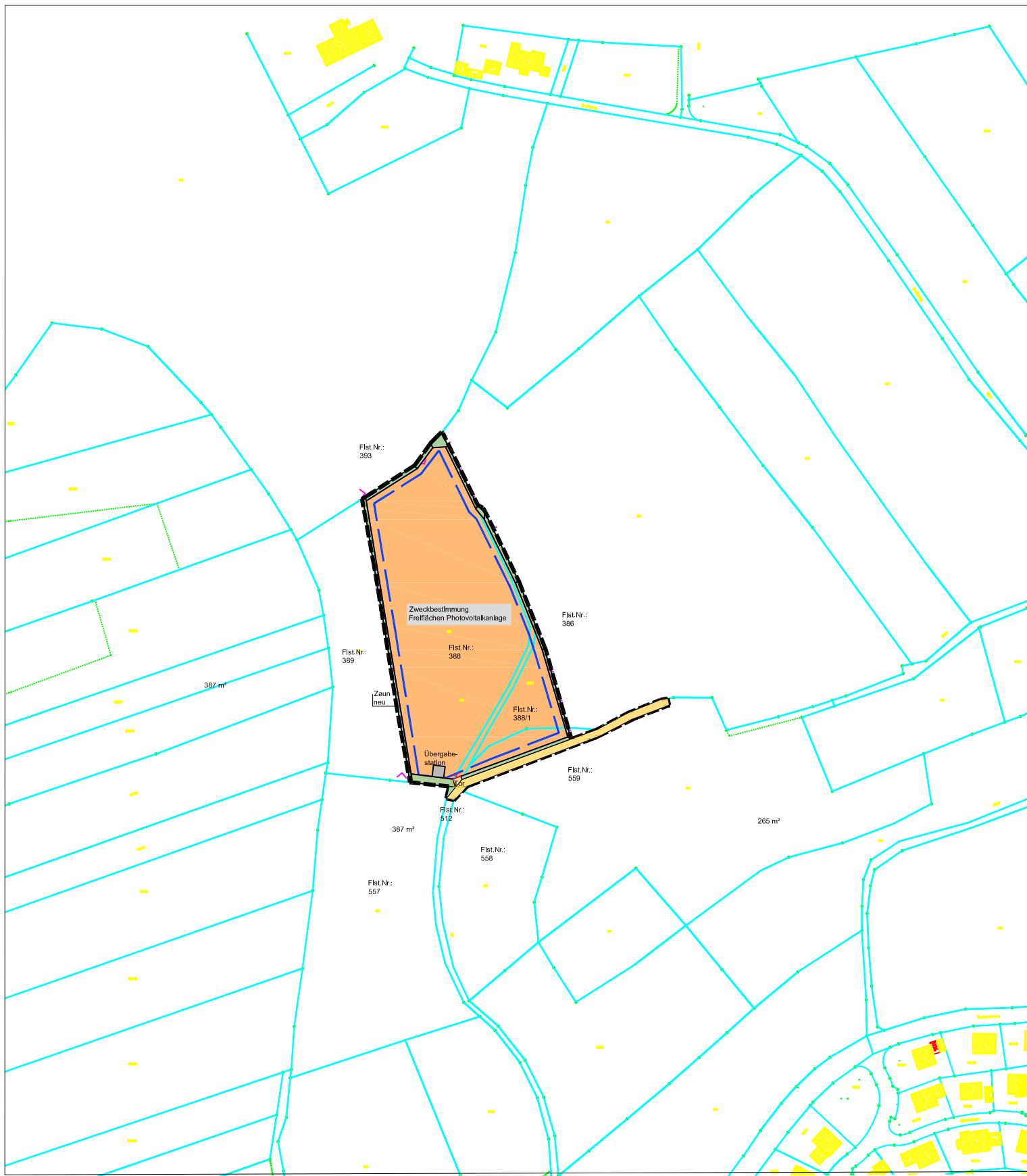


# LAGEPLAN 1:2500

## VORHABENBEZOGENER BEBAUUNGSPLAN

### PV - FREIFLÄCHENANLAGE MOOSWIESE-HANKEL



#### BAUVORHABEN

Vorhabenbezogener Bebauungsplan  
"PV - FREIFLÄCHENANLAGE MOOSWIESE-HANKEL"

#### PLANUNGSSTUFE

Übersichtslageplan 1:2500 zum Aufstellungsbeschluss

#### Gemeinde

Gemeinde Vogt  
Kirchstrasse 11, 88267 Vogt

rochus hack

FREIER LANDSCHAFTSARCHITEKT  
0049 7520 914052 fon  
0049 7520 947246 fax

mail@landschaftsarchitekt-hack.de

3.1.2024 Rochus Hack

